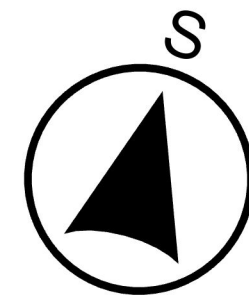


ÚZEMNÍ PLÁN STŘEZIMÍŘ
ÚPLNÉ ZNĚNÍ
PO VYDÁNÍ ZMĚNY Č.1
VÝKRES ZÁKLADNÍHO ČLENĚNÍ
1 : 5 000



ZÁZNAM O ÚČINNOSTI	
Označení orgánu, který ÚPD vydal:	Zastupitelstvo obce Střeziměř
Datum nabytí účinnosti ÚPD :	
Jméno, příjmení, funkce a podpis oprávněné úřední osoby pořizovatele:	Ing. Michal Vršecký, referent odboru výstavby, ÚP a ZP, MěÚ Votice
<div><div><div><div><div><div></div><div>MĚSTSKÝ ÚŘAD</div><div>172</div><div>VOTICE</div></div></div><div><div><div><div><div></div><div>podpis a otisk úředního razítka</div></div></div></div></div></div></div></div>	

LEGENDA:

- hranice řešeného území
- hranice katastrálního území
- Střeziměř**

název sídla
- K.Ú. MEZNO

název katastrálního území
- st. 842

hranice parcel KN, číslo parcel KN (k 30. 9. 2024)
- slučky parcel KN

Chocholouš, Bonkovický potok místní názvy, názvy vodních toků

- zastavěné území (vymezené k 4. 12. 2024)
- Z.23

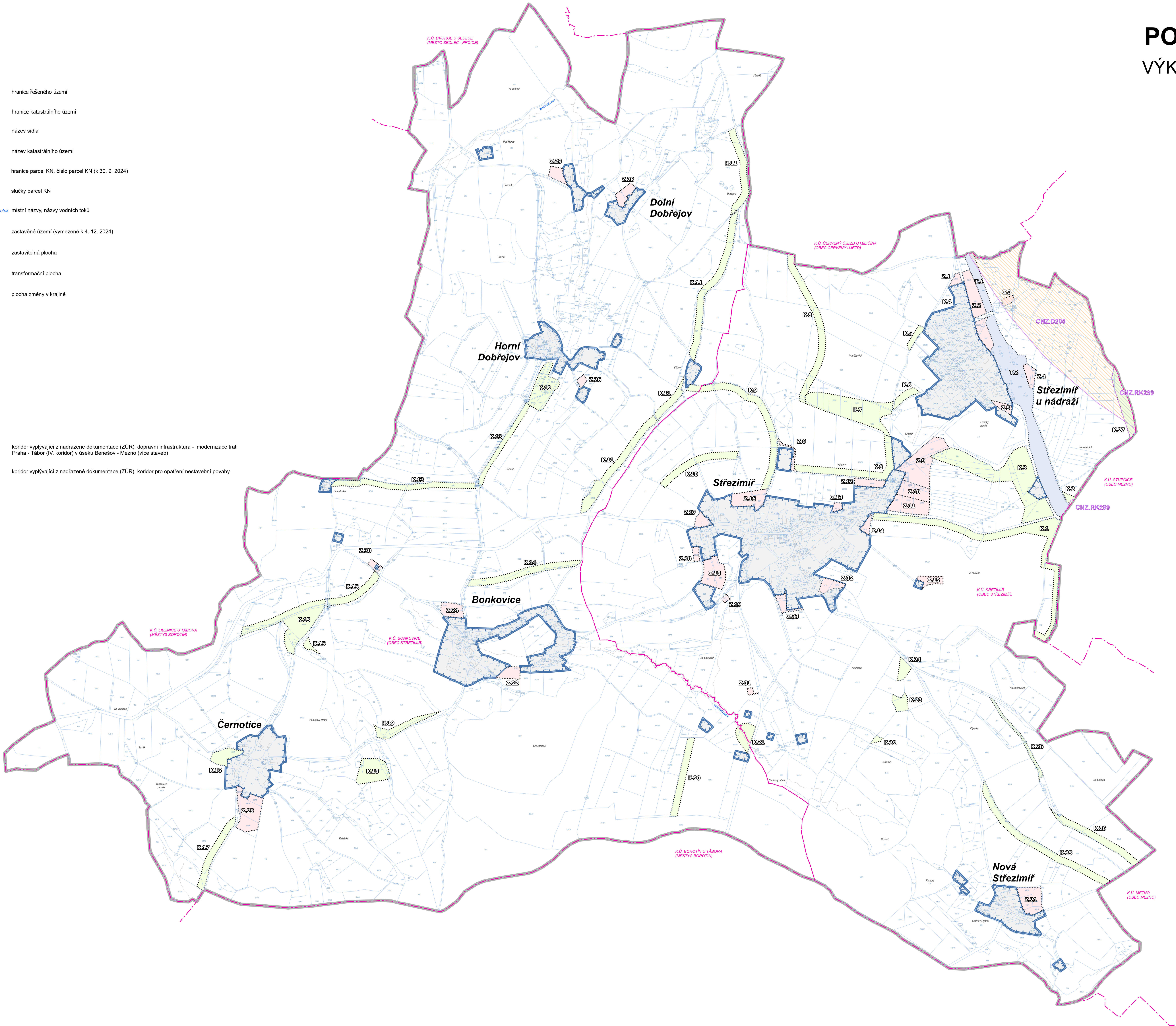
zastavitelná plocha
- T.23

transformační plocha
- K.41

plocha změny v krajině

KORIDORY:

- koridor vyplývající z nadřazené dokumentace (ZÚR), dopravní infrastruktura - modernizace trati Praha - Tabor (IV. koridor) v úseku Benešov - Mezno (více staveb)
- koridor vyplývající z nadřazené dokumentace (ZÚR), koridor pro opatření nestavební povahy



Celé správní území obce je situováno ve vzdušném prostoru pro létání v malých a příležitostných výškách Ministerstva obrany.

Celé správní území je zájmovým územím Ministerstva obrany z hlediska povolování výměnovaných druhů staveb.

Grafická část ÚP v rozsahu celého správního území byla uvedena do souladu s požadavky Vyhlášky č.157/2024 Sb., včetně jejích příloh - tzv. Jednotný standard pro ÚPD.

Územní plán Střeziměř - změna č. 1 byla spolufinancována z prostředků státního rozpočtu ČR, z programu Ministerstva pro místní rozvoj ČR.



MINISTERSTVO
PRO MÍSTNÍ
ROZVOJ ČR



Digitálně podepsal
Ing. arch. Martin
Jirovský, Ph.D. MBA
DiS.
Datum: 2025.10.07
08:44:41 +02'00'

N1	
PARÉ	
ÚZEMNÍ PLÁN STŘEZIMÍŘ - ÚPLNÉ ZNĚNÍ PO VYDÁNÍ ZMĚNY Č.1	
VÝKRES ZÁKLADNÍHO ČLENĚNÍ ÚZEMÍ	
Pořizovatel:	MěÚ Votice, oddělení územního plánování a ZP
Schvalující orgán:	Zastupitelstvo obce Střeziměř
Zpracovatel:	Atelier M.A.A.T. s.r.o., Č. 381 45 988
Zodpov. projektant:	Ing. arch. Martin Jirovský, Ph.D., MBA, ČKA 03 311
Vypracoval:	Ing. Tereza Bambalová
Datum:	9/2025
Formát:	A0
Etapa:	úplné znění

0 0,1 0,2 0,4 km