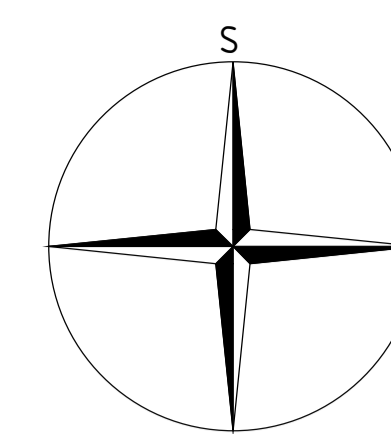


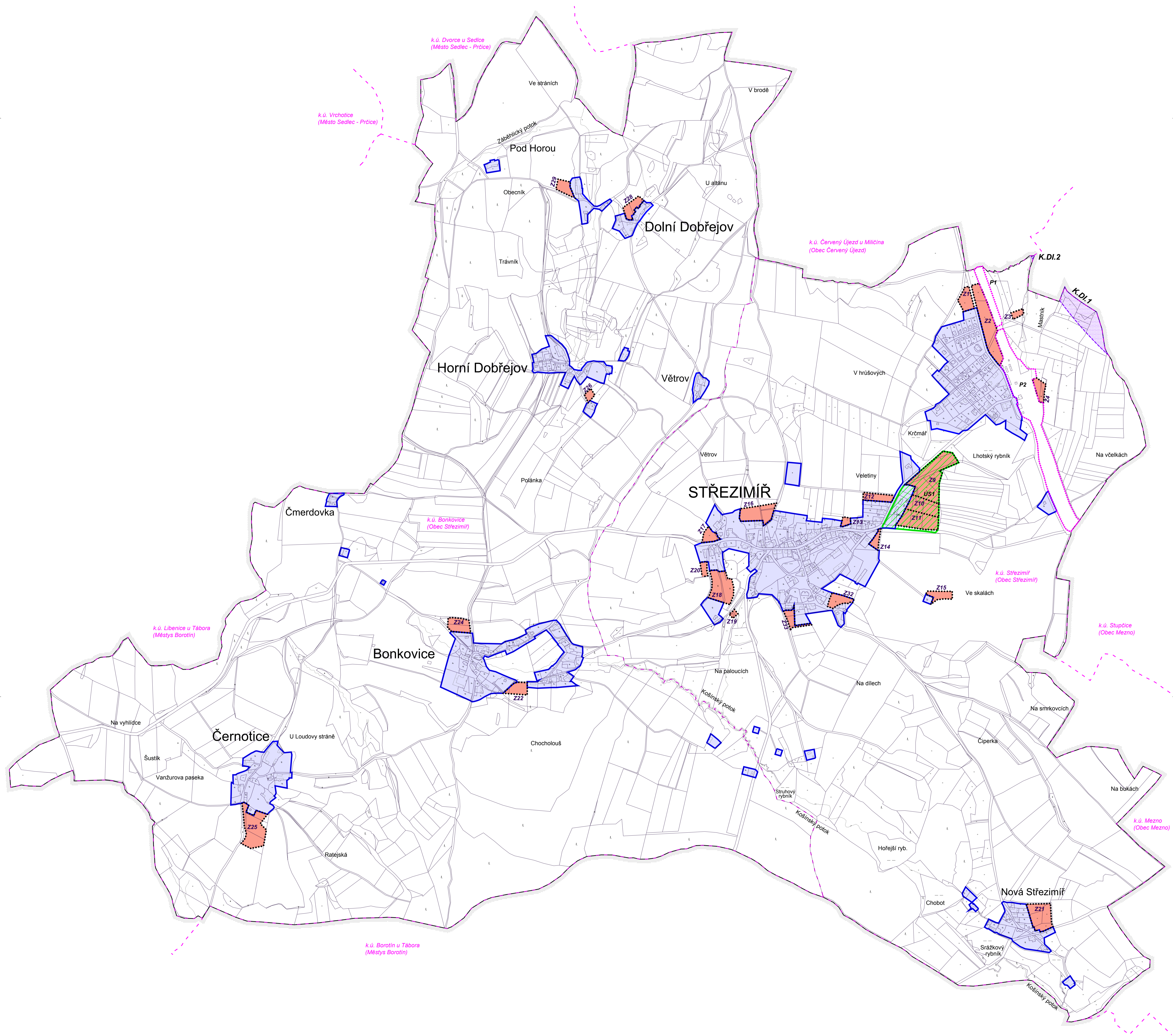
VÝKRES ZÁKLADNÍHO ČLENĚNÍ ÚZEMÍ

1 : 5 000

ZÁZNAM O ÚČINNOSTI	
Správní orgán, který územní plán vydal:	Zastupitelstvo obce Střezimíř, dne 24. 9. 2018, pod č. usn. 3
Datum nabytí účinnosti:	10. 10. 2018
Oprávněná úřední osoba pořizovatele: Jméno a příjmení:	Ing. Hana Peřilová
Funkce:	referent odboru výstavby a územního plánování, Městský úřad Votice
Podpis:	
Otisk úředního razítka:	

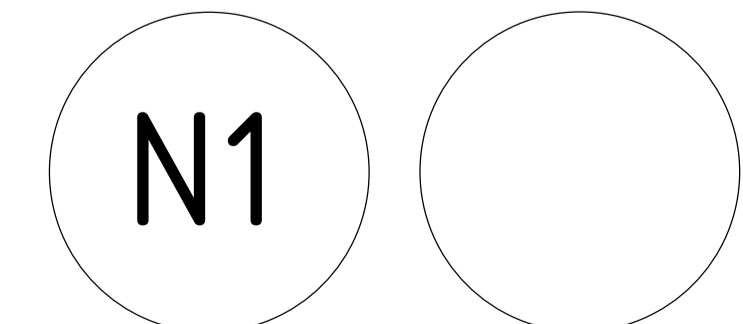


ÚZEMNÍ PLÁN STŘEZIMÍŘ



LEGENDA

- hranice řešeného území
- hranice katastrálního území
- hranice parcel
- zastavěné území vymezené ke dni 1. 4. 2018
- zastavitelné plochy, označení plochy
- plochy přestavby, označení plochy
- koridory dopravní infrastruktury, označení koridoru
K.DI.1, K.DI.2 - Koridor pro železniční trať č. 220 vč. souvisejících staveb
- plochy podmíněné zpracováním územní studie



PARÉ		ÚZEMNÍ PLÁN STŘEZIMÍŘ	
VÝKRES ZÁKLADNÍHO ČLENĚNÍ ÚZEMÍ			
Pořizovatel:	Městský úřad Votice, odbor výstavby a úz. plánování	Zpracovatel:	Design M.A.A.T., s. r. o.
Schvalující orgán:	Zastupitelstvo obce Střezimíř	Zodpovědný projektant:	Ing. arch. Martin Jirovský, Ph.D., ěKA 03 311
Projektant:	ÚSES	Projektant:	Ing. Alexandra Čurnová, ěKA 04 470
Datum: říjen 2018	Fáze: Čistopis	M 1 : 5 000	